



Energy Consulting Engineering



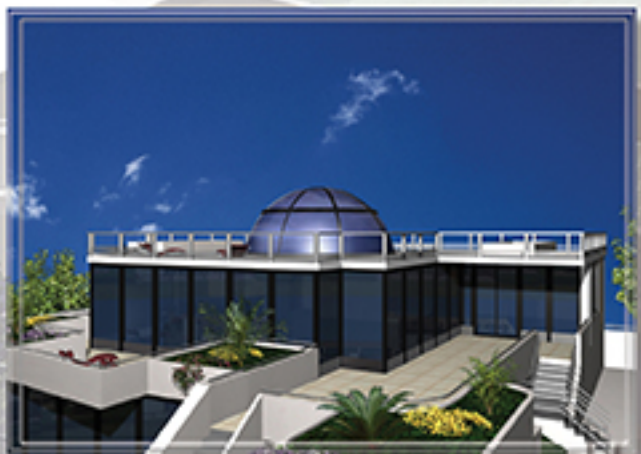
Preduzeće "Energy Consulting and Engineering" osnovano je 2001. godine. Osnovna delatnost preduzeća je projektovanje, inženjering, poslovi sa nekretninama, kao i pružanje usluga u fazi završnih građevinskih radova.

Svi objekti koji se trenutno grade nalaze se na atraktivnim lokacijama u Beogradu, a firma se trudi da neguje visok nivo gradnje sa luksuznom unutrašnjom opremom i odgovarajućim pratećim sadržajima.

energy consulting and engineering

IGMANSKA

Prvi samostojeći poslovno-stambeni objekat u užem delu centra grada, na 20 ari placa, ukupne površine 5000 m², sa raznolikom ponudom stanova od jednosobnih od 43 m² do četvorosobnih od 145 m², udaljen od Vukovog spomenika 570 m., od Slavije 1450 m., od Terazija 2114 m., na zemljištu koje je privatno vlasništvo preko 150 godina, spratnosti Su + P + 6 + Pk. Objekat raspolaže sa 32 garažna mesta koja imaju ugrađen sistem ventilacije i direktnu vezu liftom sa stambenim i poslovnim prostorom. Objekat je pod kompletnom zaštitom sa najsavremenijom izraelskom opremom, audio-video nadzorom i kontrolom pristupa, kao i fizičkim obezbeđenjem i alarmnim protivpožarnim sistemom. Visok nivo gradnje poslovnog i stambenog prostora koji je luksuzno opremljen: centralno grejanje, stolarija aluminijum-drvo, italijanski hrastov parket I klase, keramika i sanitarije drugog renomiranog proizvođača u Italiji, ugradnja kuhinje po želji kupca do određenog limita, priključak na internet 24h, kablovska i satelitska TV, klima uređaji sa mogućnošću daljinskog upravljanja preko mobilnog telefona, mogućnost ugradnje daljinskog audio-video nadzora preko prenosnog računara.



IGMANSKA

Uz osnovni objekat gradi se aneks od 1200 m² sa sledećim sadržajima: kuglana sa 8 traka, bilijar klub sa 4 stola i koktel barom, bazen sa kafeom, fitness centar sa saunom i teretanom, salon lepote, sala za rentiranje proslava i sl. Objekat se gradi u saradnji sa jednom renomiranom inostranom bankom koja se prvi put pojavljuje na našem prostoru.





energy consulting and engineering

STANOJA GLAVAŠA



Poslovno-stambeni objekat na atraktivnoj lokaciji u užem centru grada ukupne površine 2700 m², sa ponudom stanova različitih struktura, od jednosobnih od 41 m² do četvorosobnih od 120 m², spratnosti P + 4 + Pk. Ispod nivoa zemlje nalazi se 27 garaža iznad kojih je poslovni prostor u nivou prizemlja, stambeni prostor u nivou 4 sprata i potkrovlje. Stanovi su luksuzno opremljeni: centralno grejanje, italijanska keramika i sanitarije, PVC stolarija, hrastov parket, audio-video nadzor sa obezbeđenjem, kontrola pristupa zgradi, priključak na internet 24h, kablovska i satelitska TV, klima uređaji, ugradni plakari i mogućnost uređenja enterijera prema željama kupaca.



SERDAR JOLA

Stambeni objekat nalazi se na Dedinju, u zoni visokog rezidencijalnog sjaja, u ulici Serdar Jola. Koncipiran je kao vila visokog standarda stanovanja ukupne površine 550 m², spratnosti Su + Pr + 1 + Pk, sa nezavisnim stambenim jedinicama na prizemlju, spratu i potkrovlju. U suterenu su predviđene garaže, ostave, kao i kotlarica, sauna, fitness sala i čajna kuhinja. Objekat će biti opremljen svim neophodnim sistemima, kao i instalacijama slabe i jake struje, vodovoda, kanalizacije. Kada se budu stekli uslovi, objekat će biti priključen na gasnu mrežu grada Beograda. U okviru objekta predviđen je sistem audio-video nadzora i kontrole pristupa, protivpožarni sistem, razvod satelitske i kablovske televizije, interfon, ...



energy consulting and engineering



Stanoja Glavaša 33
Belgrade
Serbia and Montenegro
++381 (0) 11/75 06 39
++381 (0) 11/75 05 95
++381 (0) 11/75 03 53
++381 (0) 11/75 11 87
++381 (0) 11/3291 272
E-mail: ece@EUnet.yu