

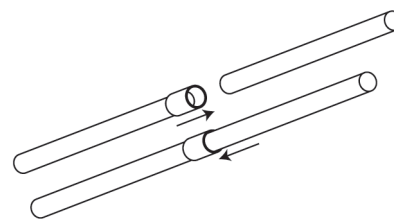


DVOSTRUKI ZAŠTITNIK OD PROMAJE

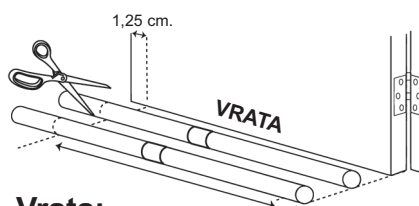
Uputstva za instalaciju na vrata i prozore

1. Sastavljanje umetaka

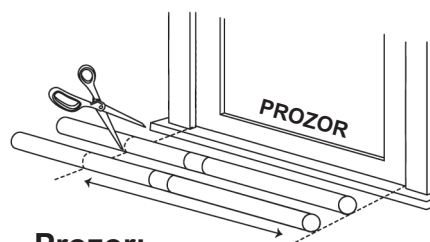
Namestiti omot na polovinu umetka, zatim unutar omota ubaciti drugu polovinu umetka i sve lepo sastaviti.



2. Sečenje umetaka



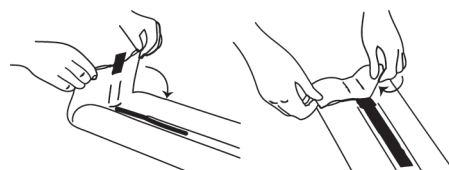
Vrata:
Izmeriti unutrašnji ram vrata. Pomoću makaza iseći umetke oko 1 cm kraće od ukupne širine vrata.



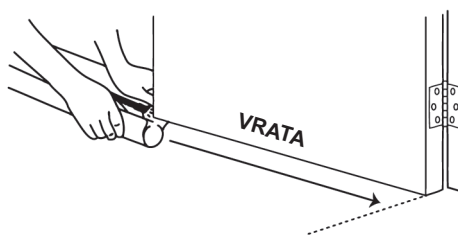
Prozor:
Izmeriti unutrašnji ram prozora. Pomoću makaza iseći umetak na dimenzije širine prozora.

3. Stavljanje umetka u omot

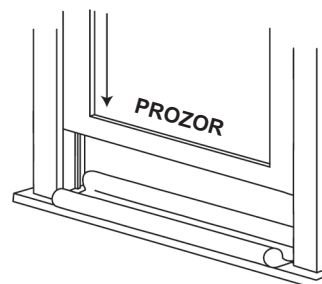
Ubaciti umetke u omot. Kraj tkanine presaviti i pričvrstiti trakom. Saviti krajeve ispod, tako da oblikuju slovo V.



4. Instalacija



Vrata:
Umetnuti dvostruki zaštitnik od promaje ispod vrata, okrenut na gore, vodeći računa da je prethodno pričvršćen trakom.



Prozor:
Otvoriti prozor. Staviti dvostruki zaštitnik od promaje ispod prozora, zatvoriti prozor preko središnjeg dela zaštitnika, tako da donji deo prozora uđe između 2 strane zaštitnika.

Uputstvo za pranje: izvaditi umetke iz omota. Omot prati u mašini **hladnom** vodom i osušiti na žici.
Sastav: 35% Pamuk / 65% poliester

**TV
shop**

011 / 20 28 600
www.tvshop-direct.tv
office@tvshop-direct.tv